

# 物件明細 (売地)

18,078,000円

坪単価 200,000円

所在 新潟市東区中野山5丁目

土地	土地面積	298.84㎡ (90.39坪)
	地目	宅地
	権利	所有権
	道路	新潟市道 約3.3m
	道路負担	セットバック23.09㎡ (上記土地面積の他)
	間口	計画図参照
制限等	奥行き	
	都市計画	市街化区域
	用途地域	第一種中高層住居専用地域
	建蔽率	60%
設備	容積率	160%
	上水道	公営水道
	下水道	公共下水
	ガス	都市ガス
交通	電気	東北電力他
	JR信越本線	越後石山駅 徒歩17分
特徴	JR白新線	東新潟駅 徒歩14分
	・建築基準法 第42条2項道路に接道	
備考	・中野山小学校区	
	・石山中学校区	
・現状建物あり、更地渡し		

## 2 駅利用可能な好立地

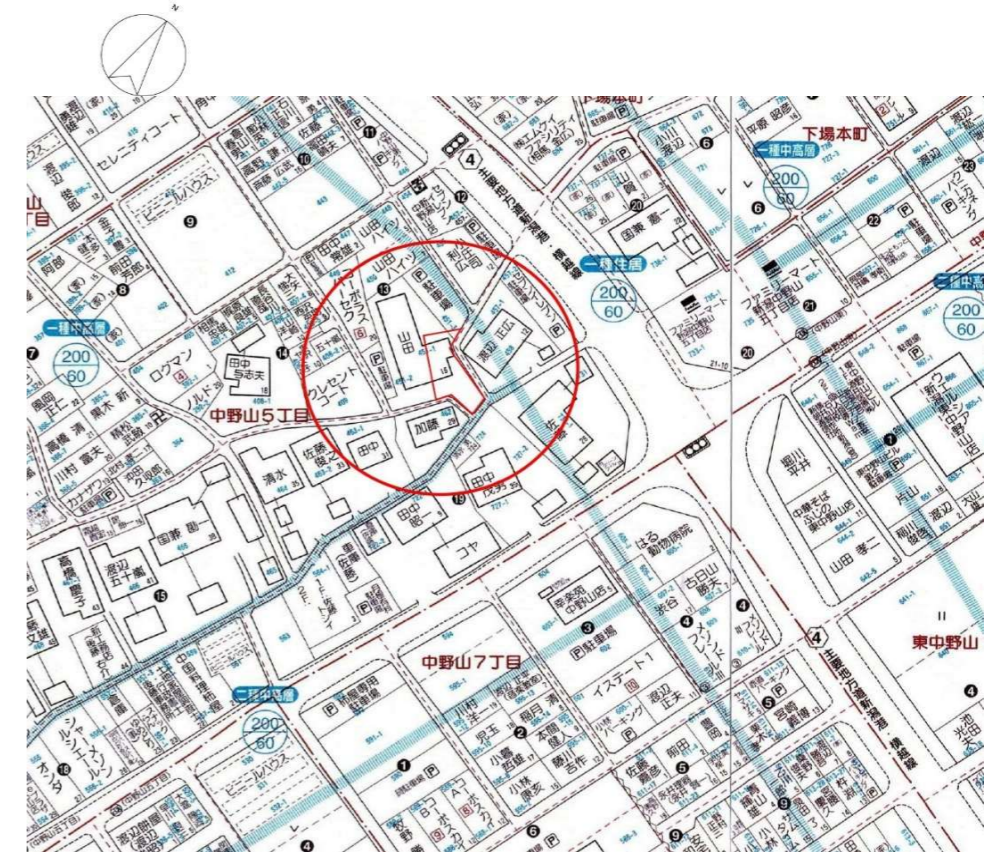
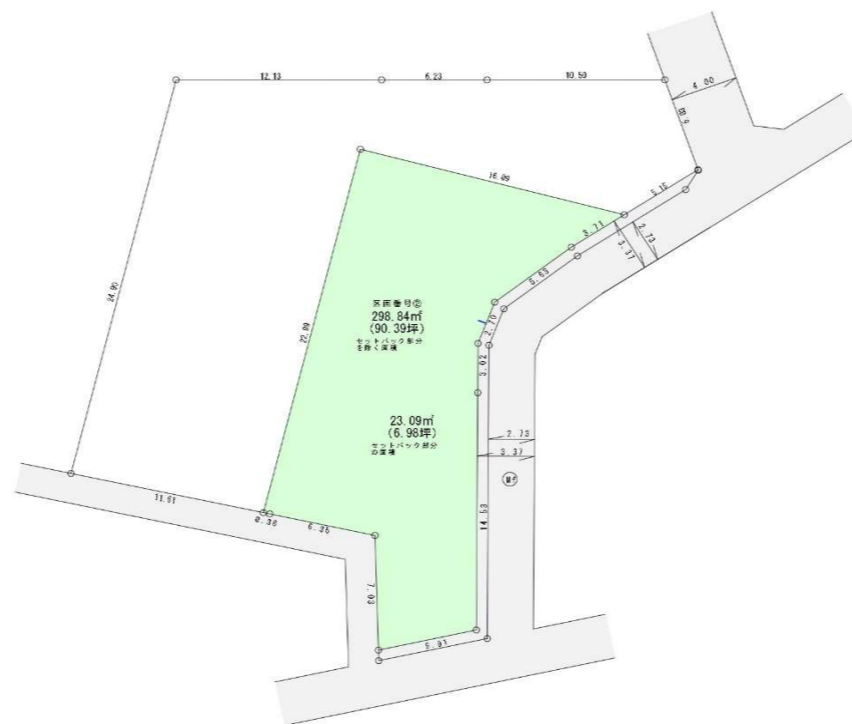
約90坪の広い土地



買い物等便利



陽当たり良好



リライ不動産 株式会社



TEL. 025-282-5777

FAX. 025-282-5780

info@rirai-fudohsan.com

新潟県知事(1) 第5522号

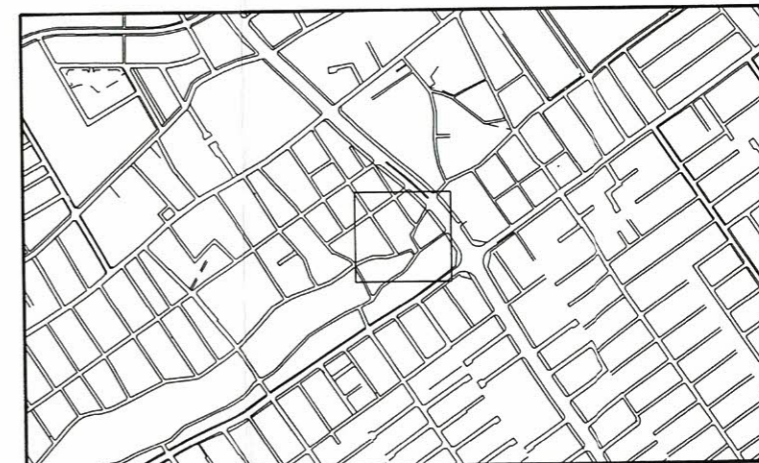
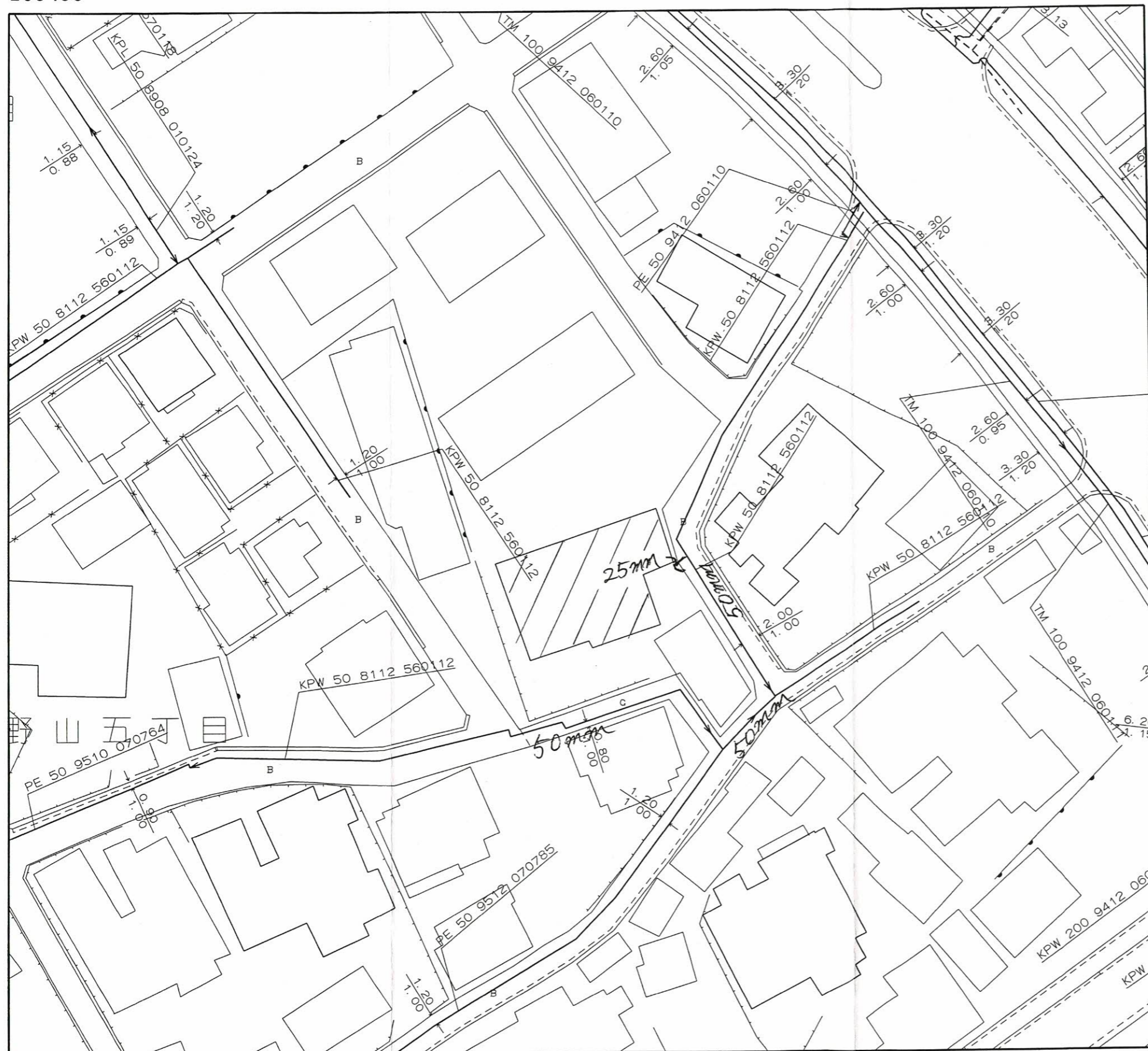
取引態様

仲介

新潟市給配水戸番図(管路状況は現状と異なる場合があります)



記号表示凡例	
—	配水管
—	導水管
—	送水管
—	排水管
—	他管路
—	不明管
⊗	ブロック仕切弁
⊙	減圧弁
⊕	配水池
⊖	ポンプ
⊗	ブースターポンプ
○	通常交点
▽	管径変更点
△	管種変更点
▽△	管径+管種変更点
⊕	ドレン
⊖	管末
—	工事界
▽	管径+工事界
⊗	仕切弁(導・送・配)
⊕	消火栓
⊖	空気弁
⊕	流量計
∇	逆止弁
⊗	止水栓(配・I型)
⊗	止水栓(配・四角型)
—	給水管
⊕	メータ
⊕	集合メータ
○	給水交点
○	給水分岐点
⊗	仕切弁(給)
⊗	止水栓(給・I型)
⊗	止水栓(給・四角型)



- <備考>
- ◆ご提供している情報は、以下のチェック項目です。
    - ご指定の敷地周辺のガス本支管の埋設状況
    - ご指定の敷地に対する引込管（供給管）
    - その他

- ◆この導管照会については、お客さまの設計・不動産鑑定などの参考資料として情報提供させていただくものです。
- ◆提供する情報については、その正確性および完全性を保証するものではありません。
- ◆掘削工事等のための資料としてはご使用になれません。

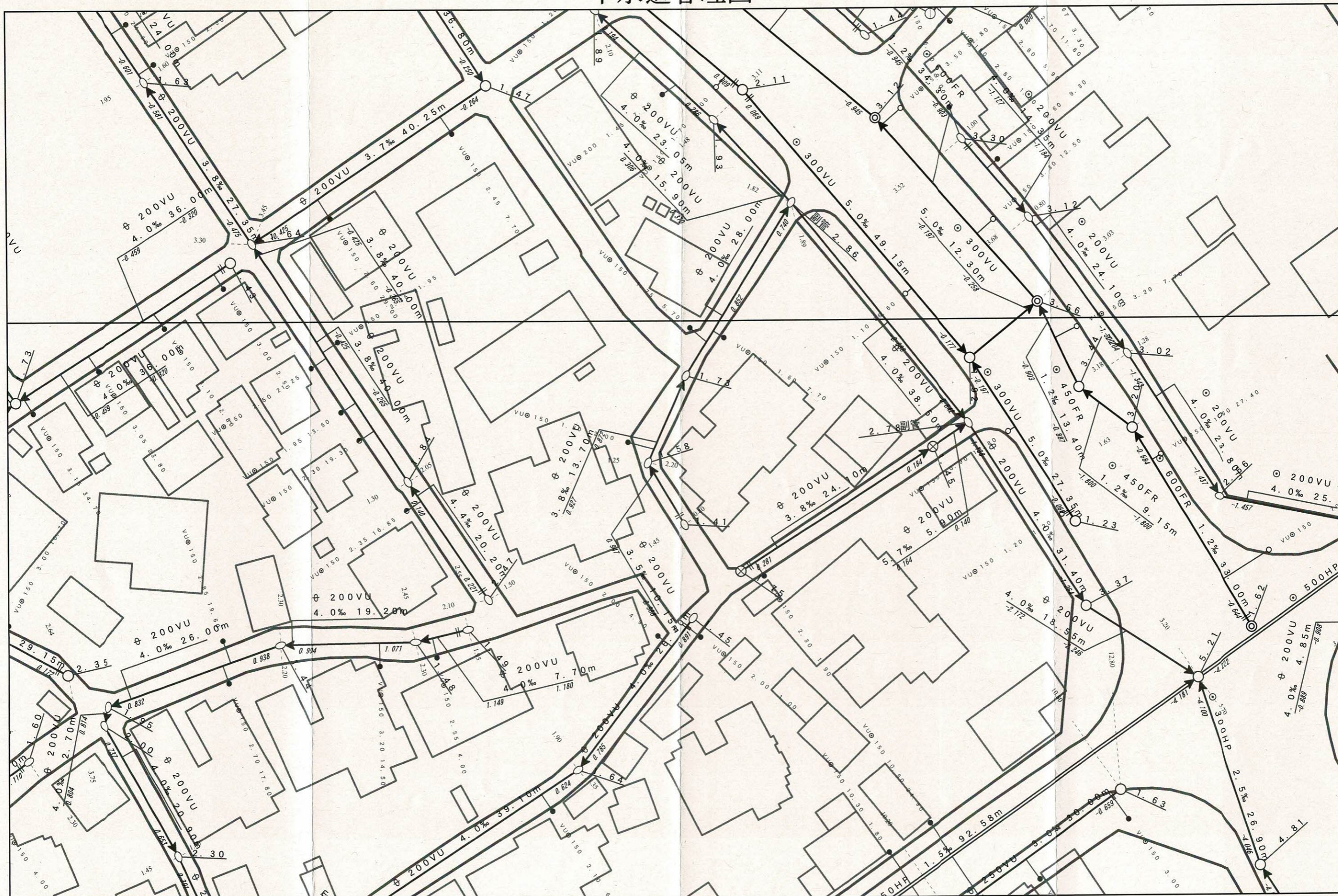
# 北陸ガス株式会社

調査依頼場所に相違ありません。 2022/09/02

渡辺公太

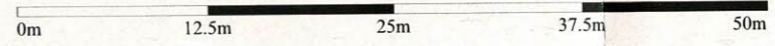
縮尺1/500

# 下水道管理図



注)ご提供している下水道台帳図は、現地を正確かつ詳細に測量したものではありませんので、図面と現地が整合しないことがあります。  
この図面をご利用される場合は、下水道施設の位置などを現地で調査・確認のうえご利用ください。  
家屋、道路、水路等の位置・形状・大きさ・境界等は参考です。従って、この図面を権利関係に使用することはできません。

1/500



令和4年8月24日 17:06:22  
新潟市