

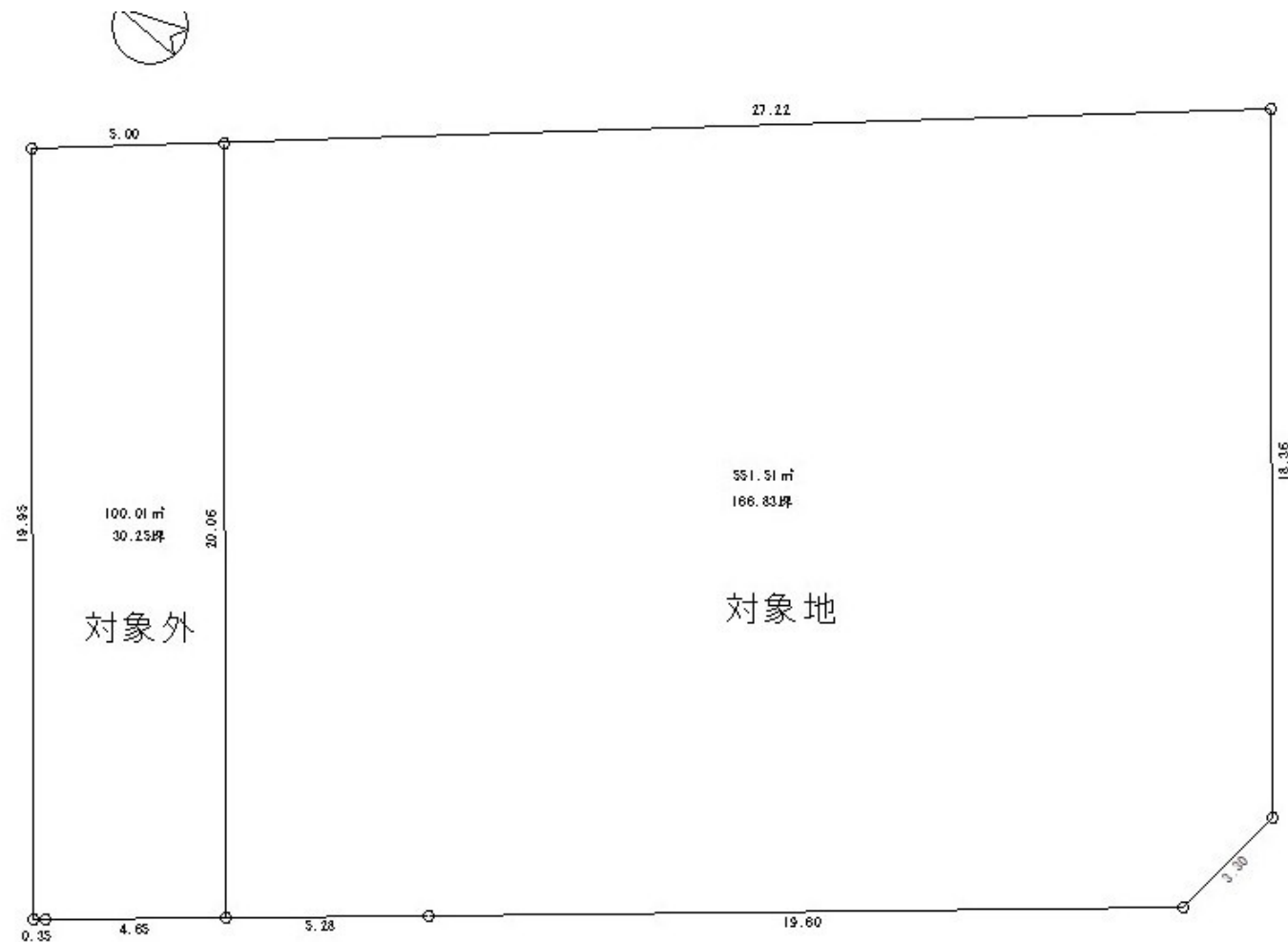
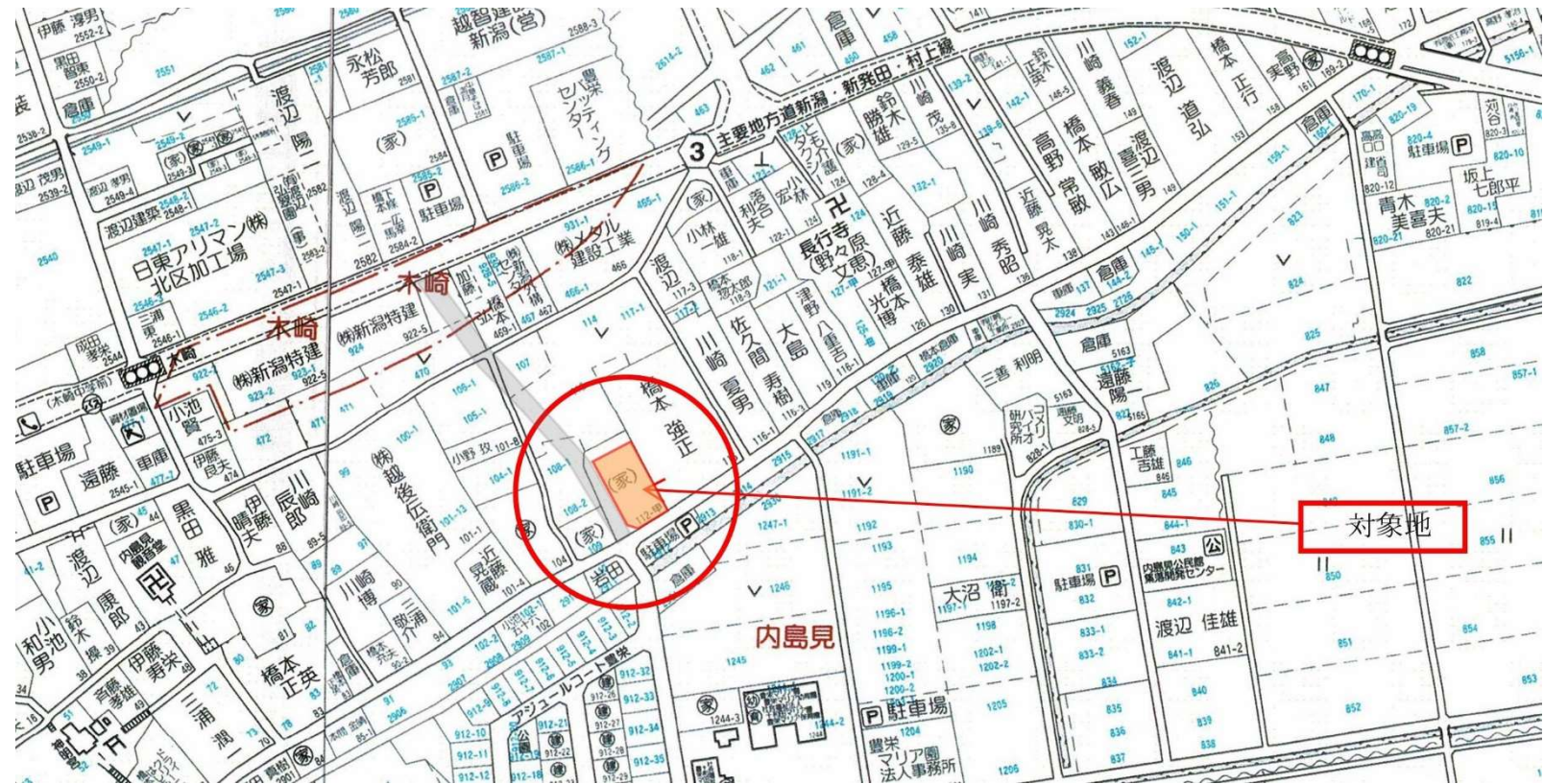
# 物件明細 (売地)

9,275,650円

坪単価 55,599円

所在 新潟市北区内島見

土地	土地面積	551.51㎡ (166.83坪)
	地目	宅地
	権利	所有権
	道路	新潟市道 幅員 7m
	道路負担	無し
	間口	区画図参照
制限等	都市計画	市街化調整区域
	用途地域	無指定
	建蔽率	70%
	容積率	200%
設備	上水道	公営水道
	下水道	無し
	ガス	無し
	電気	東北電力等
交通	新潟交通	バス停：内島見 徒歩約8分
特徴	・都市計画法 第43条の許可必要	
	・既存集落区域	
	・木崎小学校区 ・木崎中学校区	
備考		



リライ不動産株式会社



TEL. 025-282-5777

FAX. 025-282-5780

info@rirai-fudohsan.com

新潟県知事(1) 第5522号

取引態様  
仲介

地番	112-3 112-4	土地所在図 地積測量図
土地の所在	新潟市北区内島見字屋敷付	

参考図 売買対象部分は、112-3の土地の内  
東南側の551.51㎡です。

座標求積表

地番	① 112-3			
測点	X <sub>n</sub>	Y <sub>n</sub>	(X <sub>n+1</sub> - X <sub>n-1</sub> )Y <sub>n</sub>	距離
HQ4	215567.542	61862.079	2261615.746161	32.22
HQ43	215595.051	61845.299	1093301.195722	19.95
X8	215585.220	61827.944	-626378.900664	0.35
LEC2	215584.920	61828.118	-550208.422082	9.94
L6	215576.321	61833.098	-1580639.484174	19.60
S5	215559.357	61842.921	-1102597.438509	3.30
S6	215558.492	61846.105	506210.369425	18.36
倍面積			1303.065879	
面積			651.5329395	
地積			651.53	㎡

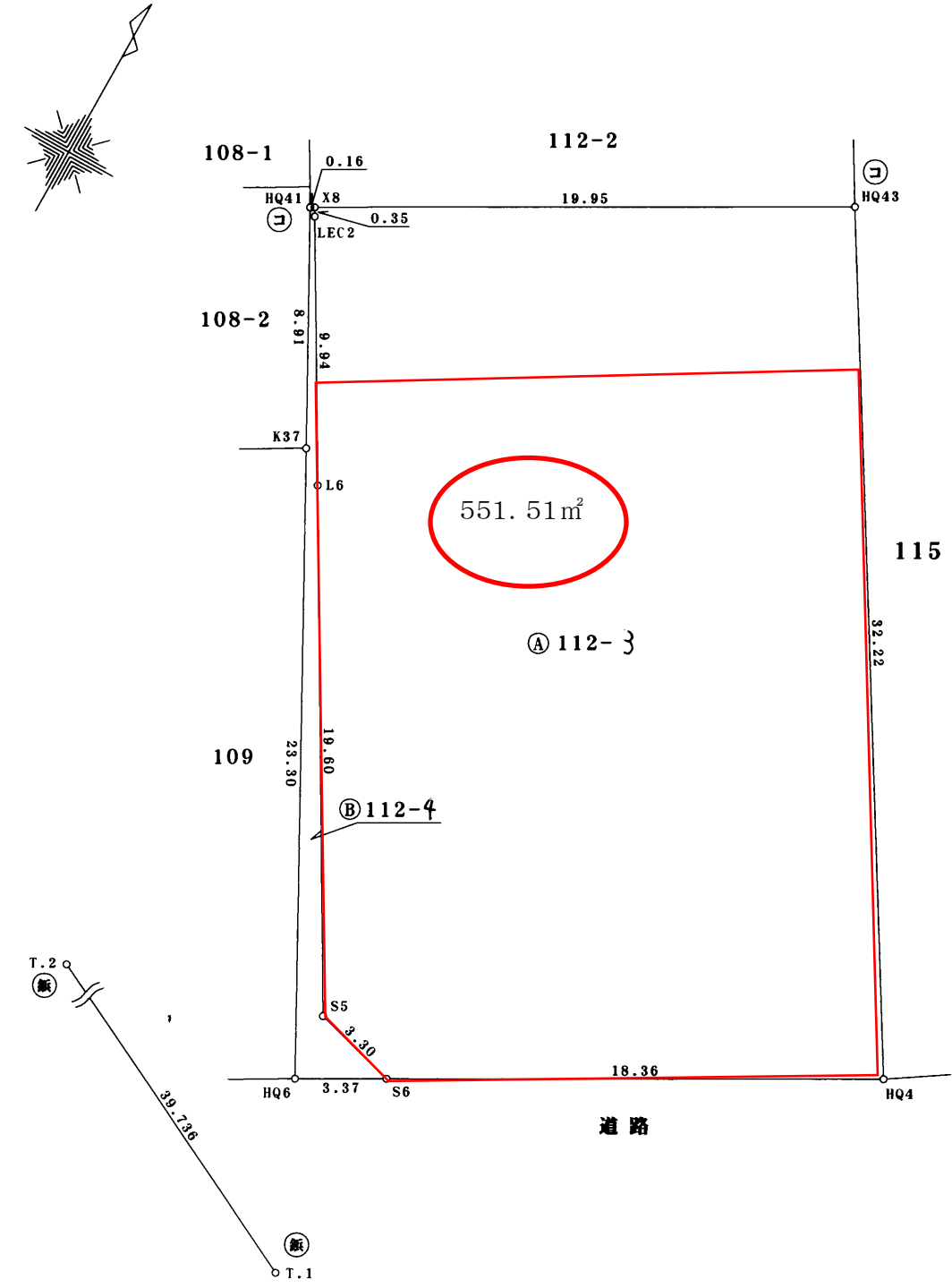
地番	② 112-4			
測点	X <sub>n</sub>	Y <sub>n</sub>	(X <sub>n+1</sub> - X <sub>n-1</sub> )Y <sub>n</sub>	距離
HQ41	215585.139	61827.801	-489181.561512	8.91
K37	215577.308	61832.052	-1750403.560068	23.30
HQ6	215556.830	61843.170	-1163641.086720	3.37
S6	215558.492	61846.105	156285.107335	3.30
S5	215559.357	61842.921	1102597.438509	19.60
L6	215576.321	61833.098	1580639.484174	9.94
LEC2	215584.920	61828.118	550208.422082	0.35
X8	215585.220	61827.944	13540.319736	0.16
倍面積			44.563536	
面積			22.2817680	
地積			22.28	㎡

合計 673.8147075

測量の基準		既知点の名称及び座標値				備考
測地系	既知点	座標変換	点名	X座標	Y座標	
世界測地系 (測地成果2011)	四等三角点	—	葛塚	214509.032	62651.442	標石
		—	横井	214733.215	63073.854	標石
	新点	—	T.1	215550.225	61846.080	測量銀
		—	T.2	215567.885	61810.484	測量銀

測量年月日 平成27年3月30日

④石杭・⑤金属標・⑥コンクリート杭・⑦合成樹脂杭・⑧銀



作成者 新潟市北区役所建設課  
課長補佐 渡辺 一 政 (平成27年4月6日作成)

縮尺 1/250

囑託者 新潟市長 篠田 昭

縮尺 1/250



新潟市給配水戸番図(管路状況は現状と異なる場合があります)



記号表示凡例	
—	配水管
—	導水管
—	送水管
—	排水管
—	他管路
—	不明管
⊗	ブロック仕切弁
⊙	減圧弁
⊕	配水池
⊖	ポンプ
⊗	ブースターポンプ
○	通常交点
▽	管径変更点
△	管種変更点
▽△	管径+管種変更点
⊙	ドレン
⊔	管末
—	工事界
▽	管径+工事界
⊗	仕切弁(導・送・配)
⊕	消火栓
⊖	空気弁
⊗	流量計
⊔	逆止弁
⊗	止水栓(配・I型)
⊗	止水栓(配・四角型)
—	給水管
—	給水管(解析対象)
⊕	メータ
⊕	集合メータ
○	給水交点
○	給水分岐点
⊗	仕切弁(給)
⊗	止水栓(給・I型)
⊗	止水栓(給・四角型)
⊕	貯水槽
⊕	防火水槽
⊕	緊急貯水槽
⊕	ブースターポンプ(給)

10m

1:500

目的外利用・複写禁止

新潟市水道局