

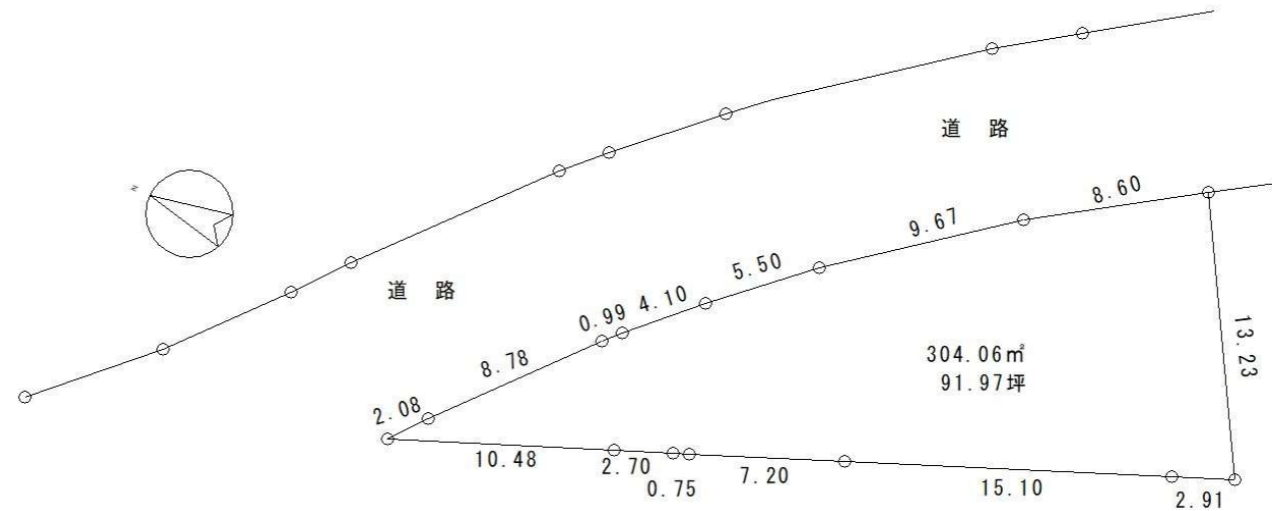
物件明細 (売地)

4,850,000円

坪単価 52,735円

所在 新潟市北区内島見

土地	土地面積	304.06㎡ (91.97坪)
	地目	畑
	権利	所有権
	道路	新潟市道 幅員 7m
	道路負担	無し
	間口	区画図参照
	奥行き	
制限等	都市計画	市街化調整区域
	用途地域	無指定
	建蔽率	70%
	容積率	200%
設備	上水道	現状無し、新潟市敷設要綱をご検討下さい
	下水道	無し
	ガス	無し
	電気	東北電力ネットワークにご相談下さい
交通	新潟交通	バス停：内島見 徒歩約7分
特徴	<ul style="list-style-type: none"> ・農地法許可 必要 ・開発許可 必要 	
	<ul style="list-style-type: none"> ・既存集落区域 ・木崎小学校区 ・木崎中学校区 	
備考		



リライ不動産株式会社



TEL. 025-282-5777

FAX. 025-282-5780



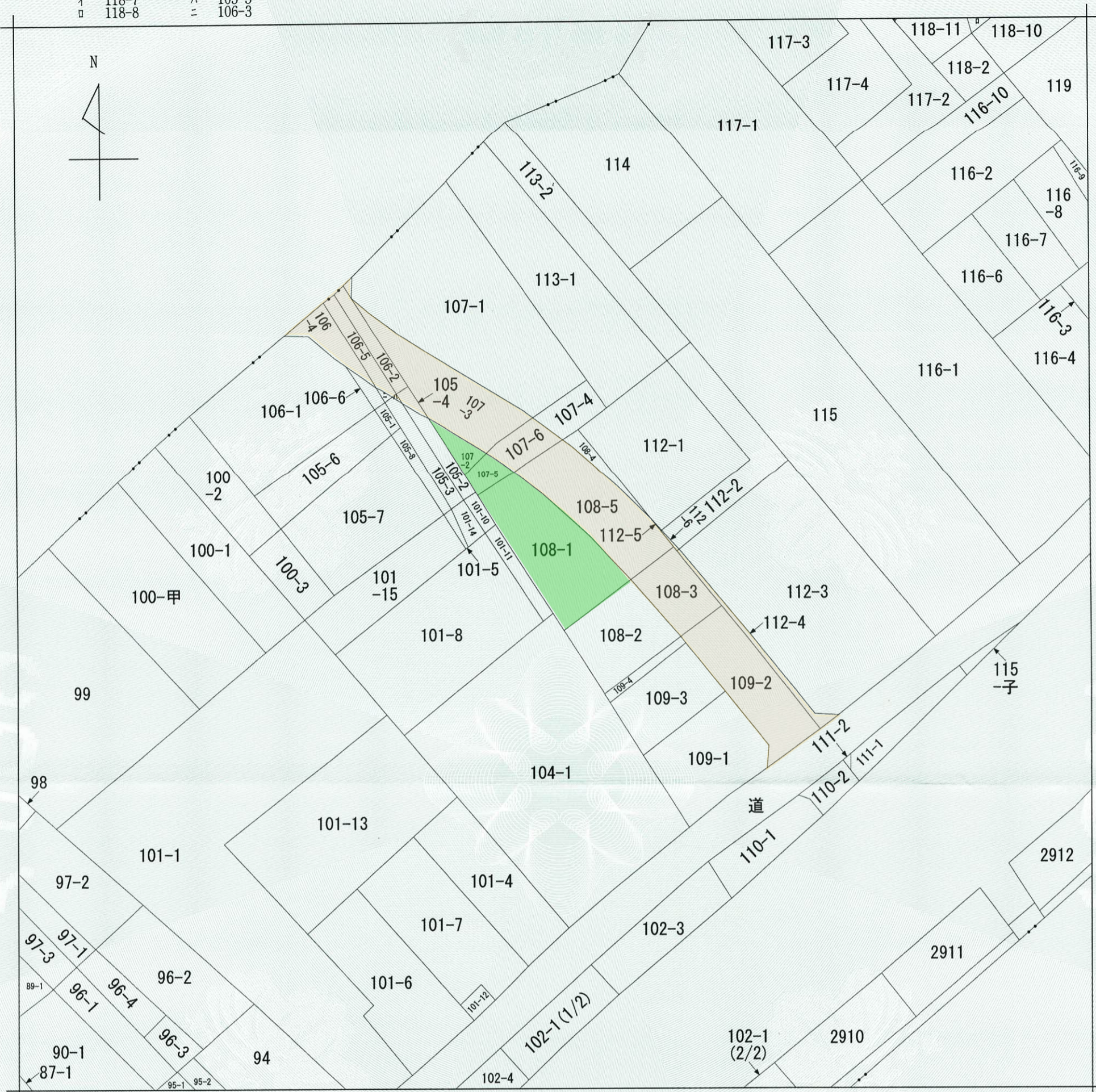
info@rirai-fudohsan.com

新潟県知事(1) 第5522号

取引態様

仲介

イ 118-7 ハ 105-5
 □ 118-8 ニ 106-3



(注) 地図に準ずる図面は、土地の区画を明確にした不動産登記法所定の地図が備え付けられるまでの間、これに代わるものとして備え付けられている図面で、土地の位置及び形状の概略を記載した図面です。



A 内島見

請求部	所在	新潟市北区内島見字屋敷付			地番	108番1		
出力縮尺	1/600	精度区分		座標系番号又は記号	分類	地図に準ずる図面	種類	旧土地台帳附属地図
作成年月日	明治27年6月			備付年月日(原図)		補記事項		

これは地図に準ずる図面に記録されている内容を証明した書面である。

(新潟地方法務局新発田支局管轄)

令和5年6月8日

新潟地方法務局

請求番号：11-1

登記官

三原俊夫



登記年月日：令和5年8月26日

これは図面に記録されている内容を証明した書面である。
(新潟地方法務局新築田支局管轄)
令和5年6月8日 新潟地方法務局

登記官

三原 俊夫



請求番号：11-2

土地積測量図

108-1, 108-2
108-5

新潟市北区内島見字屋敷付

土地の所在

座標求積表

地番	測点	X _n	Y _n	(X _{n+1} - X _{n-1})Y _n	距離	
A 108-1	K17	215598.568	61799.721	-549832.117737	7.20	
	K11	215591.885	61802.400	-1277208.398400	15.10	
	K14	215577.902	61808.101	-1030588.276074	2.91	
	HS1	215575.211	61809.207	244146.367650	13.23	
	X12	215581.852	61820.644	856710.484552	8.60	
	R5	215589.069	61815.959	917534.279437	9.67	
	RSP2	215596.695	61810.017	723980.729121	5.50	
	X13	215600.782	61806.333	115763.261709	6.97	
	倍面積				506.330258	
	面面積				253.1651290	
	地積				253.16	㎡

地番	測点	X _n	Y _n	(X _{n+1} - X _{n-1})Y _n	距離
B 108-5	X13	215600.782	61806.333	-424547.701377	5.50
	RSP2	215596.695	61810.017	-723980.729121	9.67
	R5	215589.069	61815.959	-917534.279437	8.60
	X12	215581.852	61820.644	-202833.532964	7.84
	K18	215585.788	61827.424	398477.747680	2.90
	K43	215588.297	61825.970	271416.008300	2.17
	X6	215590.178	61824.881	333607.057876	4.25
	L5	215593.693	61822.487	724374.080179	10.40
	LSP2	215601.895	61816.096	610186.683616	2.21
	X5	215603.564	61814.640	-68799.694320	8.76
	倍面積				365.640432
面面積				182.8202160	
地積				182.82	㎡

地番	測点	X _n	Y _n	(X _{n+1} - X _{n-1})Y _n	距離
C 108-4	X5	215603.564	61814.640	-146191.623600	2.21
	LSP2	215601.895	61816.096	-610186.683616	10.40
	L5	215593.693	61822.487	-724374.080179	4.25
	X6	215590.178	61824.881	653303.517527	16.28
	HQ36	215604.260	61816.720	827478.613920	2.19
	倍面積				29.744052
面面積				14.8720260	
地積				14.87	㎡

合計 450.8573710

測量年月日 令和元年7月22日

石杭・金鋼標・コンクリート杭・合成樹脂杭・鉄

新潟市北区役所建設課

課長補佐 阿部 辰世

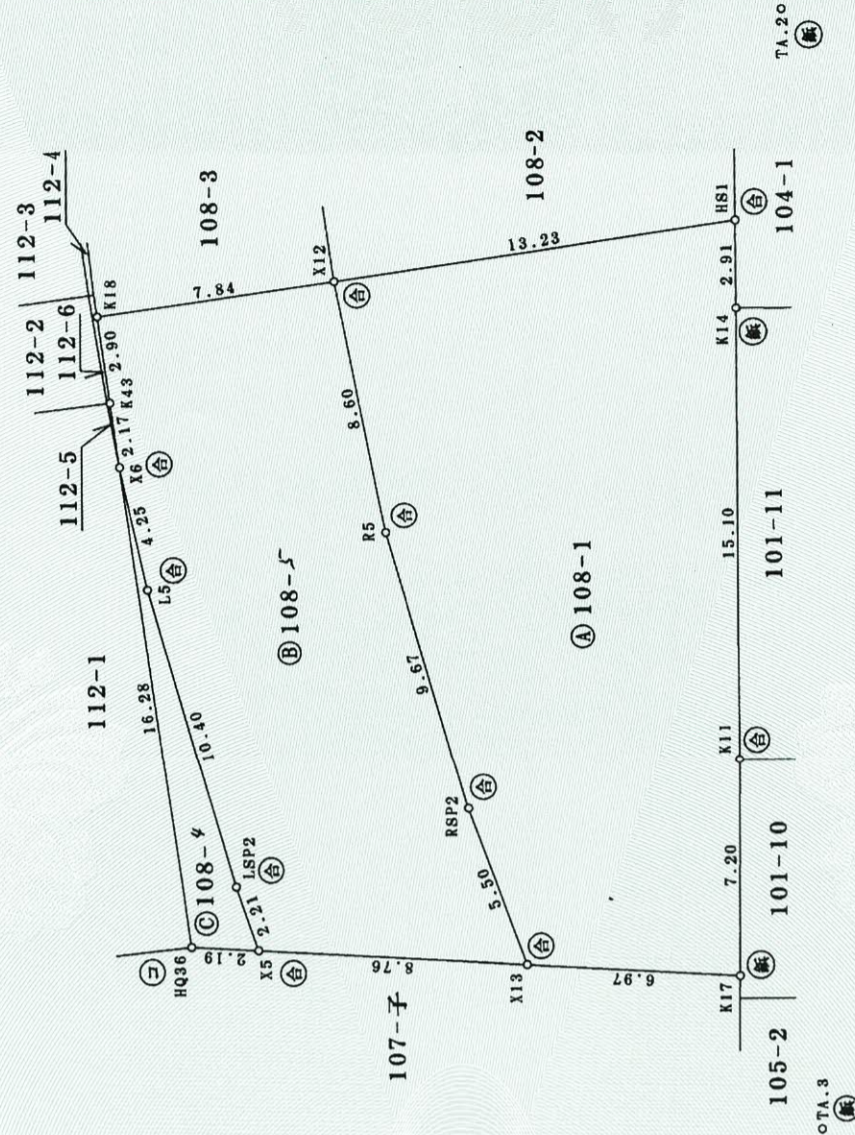
令和元年7月30日作成

作成者

縮尺 1/

縮尺 1/250

嘱託者 新潟市長 中原 八一



測地系	測量の基準		既知点の名称及び座標値				備考
	既知点	座標変換	点名	X座標	Y座標	座標	
世界測地系 (測地成果2011)	四等三角点	-	鷲塚	214509.032	62651.442	標石	
	新点	-	横井	214733.215	63073.854	標石	
			TA.2	215567.888	61810.484	測量板	
			TA.3	215602.309	61795.307	測量板	

登記年月日：令和1年8月26日

これは図面に記録されている内容を証明した書面である。
 (新潟地方方法務局新発田支局管轄)
 令和3年8月2日 新潟地方方法務局 登記官 矢島光

土地積測量図

土地の所在
 107-4, 107-5, 107-6
 新潟市北区内島見字屋敷付

座標求積表

地番	① 107-4			距離
	X _n	Y _n	(X _{n+1} - X _{n-1})Y _n	
K33	215610.892	61819.023	68371.839438	8.87
X4	215607.734	61810.739	-452949.095392	5.71
X5	215603.564	61814.640	-214744.059360	2.19
HQ36	215604.260	61816.720	189406.430080	4.99
HQ37	215606.628	61821.117	409997.647944	4.75
		倍面積	82.762710	
		面積	41.3813550	
		地積	41.38	m ²

地番	② 107-6			距離
	X _n	Y _n	(X _{n+1} - X _{n-1})Y _n	
X14	215604.385	61802.743	-92271.495299	0.99
R4	215603.699	61803.454	-222677.844762	4.10
X13	215600.782	61806.333	-8343.854955	8.76
X5	215603.564	61814.640	429735.377280	5.71
X4	215607.734	61810.739	100627.883092	7.14
K34	215605.192	61804.072	-206981.837128	1.55
		倍面積	88.228228	
		面積	44.1141140	
		地積	44.11	m ²

地番	③ 107-5			距離
	X _n	Y _n	(X _{n+1} - X _{n-1})Y _n	
K35	215601.770	61798.437	-316469.795877	2.70
K9	215599.264	61799.442	-197881.813284	0.75
K17	215598.568	61799.721	93811.976478	6.97
X13	215600.782	61806.333	317128.294623	4.10
R4	215603.699	61803.454	222677.844762	0.99
X14	215604.385	61802.743	-119217.491247	5.04
		倍面積	49.015455	
		面積	24.5077275	
		地積	24.50	m ²

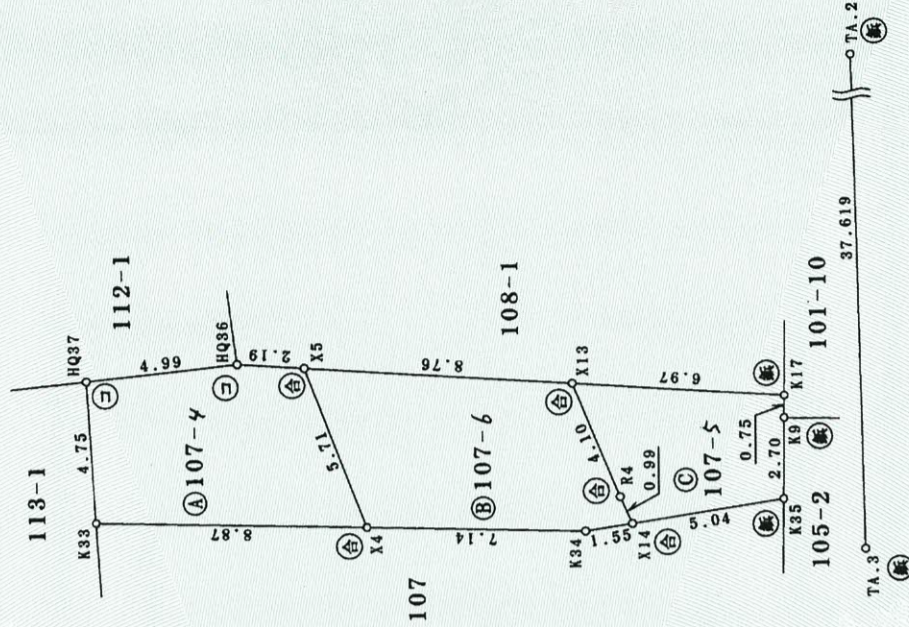
合計 110.0031965

測量の基準	既知点座標変換	既知点の名称及び座標値				備考
		点名	X座標	Y座標	標高	
世界測地系 (測地成果2011)	四等三角点 新点	舊塚	214509.032	62651.442	標石	
		横井	214733.215	63073.854	標石	
		TA.2	215567.888	61810.484	測量鉄	
		TA.3	215602.309	61795.307	測量鉄	

測量年月日 令和元年7月22日

④石杭・⑤金属標・⑥コンクリート杭・⑦合成樹脂杭・⑧鉄

作成者 新潟市北区役所建設課 課長補佐 阿部辰也 (元) 7月30日 (作成)
 縮尺 1/250



登記年月日：令和1年8月26日

これは図面に記録されている内容を証明した書面である。
 (新潟地方方法務局新発田支局管轄)
 令和3年8月2日 新潟地方方法務局 登記官 矢島光

土地積測量図

地番 107-1, 107-2, 107-3

土地の所在 新潟市北区内島見字屋敷付

座標求積表

地番	Xn	Yn	(Xn+1 - Xn-1)Yn	距離
測点 S3	215632.941	61787.864	-706420.649112	3.17
S4	215629.844	61787.196	-339335.280432	3.15
L2+12.922	215627.449	61789.246	-447354.141040	6.74
L3	215622.604	61793.936	-501954.053984	6.44
LEC1	215618.355	61798.778	-832276.021156	3.10
LBC2	215616.402	61801.190	-551761.024320	10.50
L4	215609.427	61809.038	-535760.741384	2.40
X4	215607.734	61810.739	90552.732635	8.87
K33	215610.892	61819.023	2073595.488489	33.85
HQ53	215641.277	61804.095	1362718.490655	18.25
倍面積			1004.800351	
面積			502.4001755	
地積			502.40	㎡

地番	Xn	Yn	(Xn+1 - Xn-1)Yn	距離
測点 K10	215632.122	61786.270	-1019844.172620	16.90
K4	215616.435	61792.558	-1274718.678982	5.32
X15	215611.493	61794.539	-380277.663289	2.08
RBC2	215610.184	61796.156	-439247.076848	8.78
X14	215604.385	61802.743	-308519.293056	1.55
K34	215605.192	61804.072	206981.837128	7.14
X4	215607.734	61810.739	261768.479665	2.40
L4	215609.427	61809.038	535760.741384	10.50
LBC2	215616.402	61801.190	551761.024320	3.10
LEC1	215618.355	61798.778	389276.021156	6.44
L3	215622.604	61793.936	561954.053984	6.74
L2+12.922	215627.449	61789.246	447354.141040	3.15
S4	215629.844	61787.196	339335.280432	3.17
S3	215632.941	61787.864	140752.754192	1.79
倍面積			337.448506	
面積			168.7242530	
地積			168.72	㎡

地番	Xn	Yn	(Xn+1 - Xn-1)Yn	距離
測点 X15	215611.493	61794.539	-519939.251146	10.48
K35	215601.770	61798.437	-439263.290196	5.04
X14	215604.385	61802.743	520008.279602	8.78
RBC2	215610.184	61796.156	439247.076848	2.08
倍面積			52.815108	
面積			26.4075540	
地積			26.40	㎡
合計				697.5319825

測量年月日 令和元年7月22日

⑤石杭・⑥金属標・⑦コンクリート杭・⑧合成樹脂杭・⑨鉄

作成者 新潟市北区役所建設課 課長補佐阿部辰也

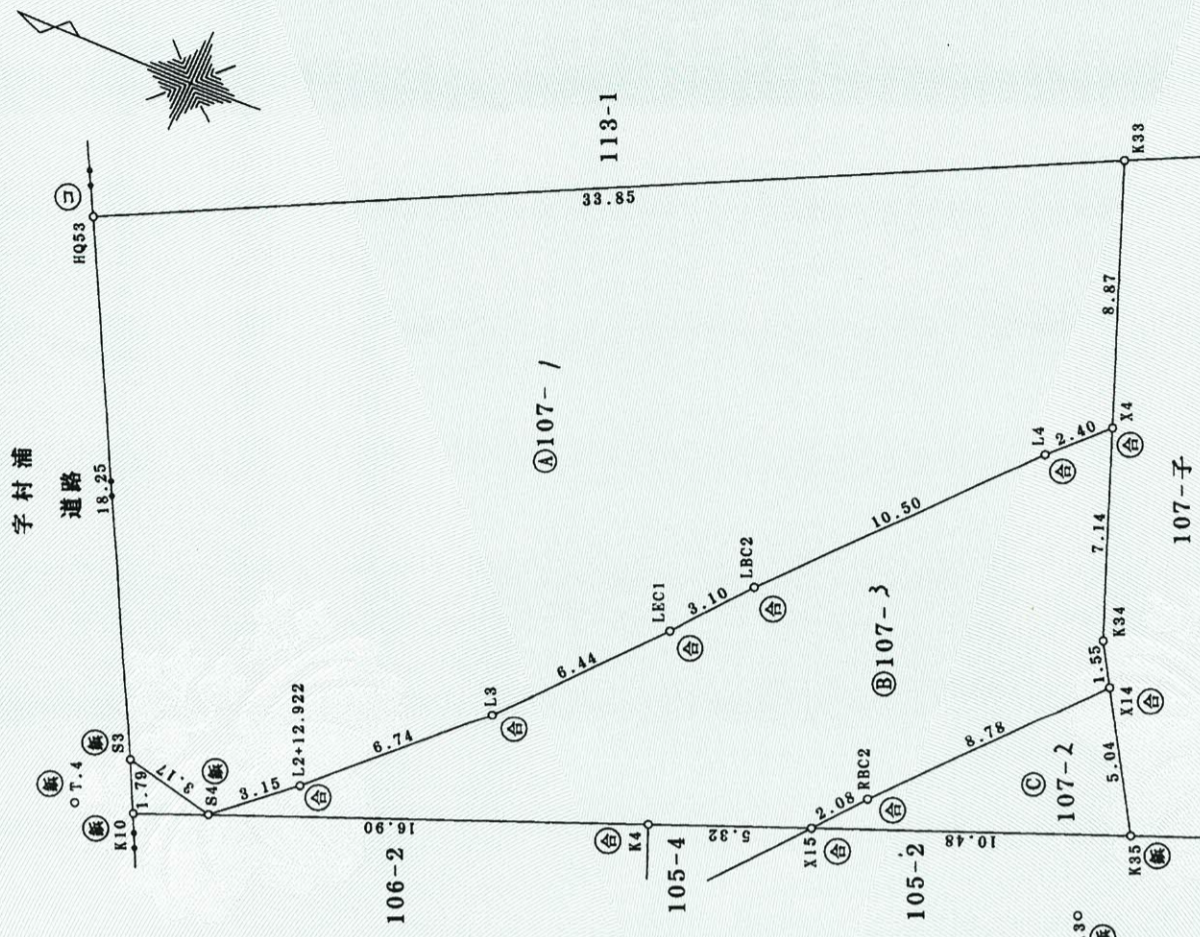
令和元年7月30日作成

縮尺 1/250

嘱託者

新潟市長中原八一

縮尺 1/250



測量の基準	既知点の名称及び座標値		備考
	既知点	座標	
測量系 世界測地系 (測地成果2011)	四等三角点	点名 X座標 Y座標	標石
	新点	新点 X座標 Y座標	標石
			測量板
			測量板

